

Artiedge

全く新しいアプローチで
ガソリン火災の被害を低減



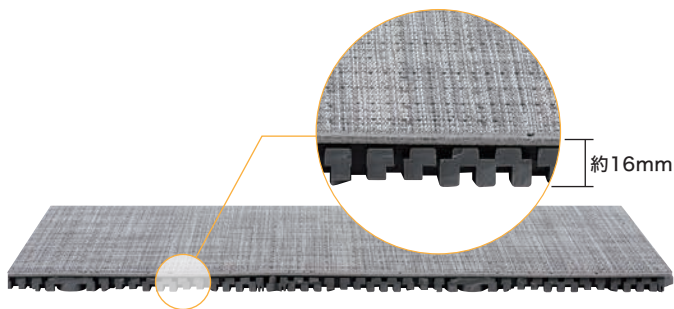
Artiedge II 火勢抑制フロア ~ガソリン火災対策のご提案~

散布されたガソリンを床下に閉じ込め、燃焼量を大幅に削減し、火災の勢いを抑制します。

※火災を消火する機能はありません。

特長

- 炎の勢いだけでなく、黒煙・輻射熱も低減
- 専用の床構造材を設置するだけで、電気設備工事、衛生工事が不要
- 人による操作が不要
- 既存、新築、建物形態を選ばずに設置が可能
- 一般的な消火設備に比べ、コストパフォーマンスが高い
- 厚さ約16mmの薄型構造
※防火扉などの稼働する構造物に干渉しないように設置してください。



機能イメージ

同量のガソリンを散布した場合の比較



一般的なフロア

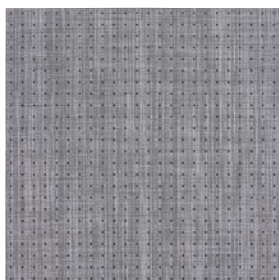


Artiedge II

動画でのご視聴はコチラ
※対策の有無の比較です。



仕様



Artiedge II-MO-FBT403

仕上材

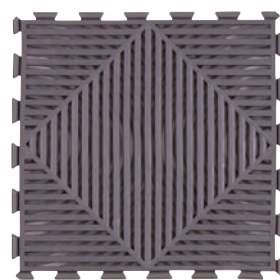
グレー



Artiedge II-MO-FBT424

仕上材

セビアグレー



Artiedge II-BS

ベース材

グレー

	仕上材		ベース材
	Artiedge II-MO-FBT403	Artiedge II-MO-FBT424	Artiedge II-BS
防災性能試験番号	E2240355		E2240380
カラー	グレー	セビアグレー	グレー
材質	塩化ビニール樹脂+ポリエステル繊維		塩化ビニール
サイズ	500mm×500mm×4.5mm		300mm×300mm×11mm
質量	22.5kg/箱		24.0kg/箱
発注単位	16枚/箱		30枚/箱
性能	防災、制電、抗菌、防カビ、撥水防汚		防災、無鉛化対応



安全にお使いいただくために
ご使用前に取扱説明書をよくお読みの上、正しくお使いください。

お問い合わせはこちらまで

本資料の内容は製品改良などのために変更することがありますのでご了承ください。
このカタログの内容は2024年11月現在のものです。
Artiedgeはニッタン株式会社の登録商標です。



2024.11.Crop

ニッタン株式会社

〒151-8535 東京都渋谷区笹塚1-54-5
TEL 03-5333-8601(代表)



<https://artiedge.com/>